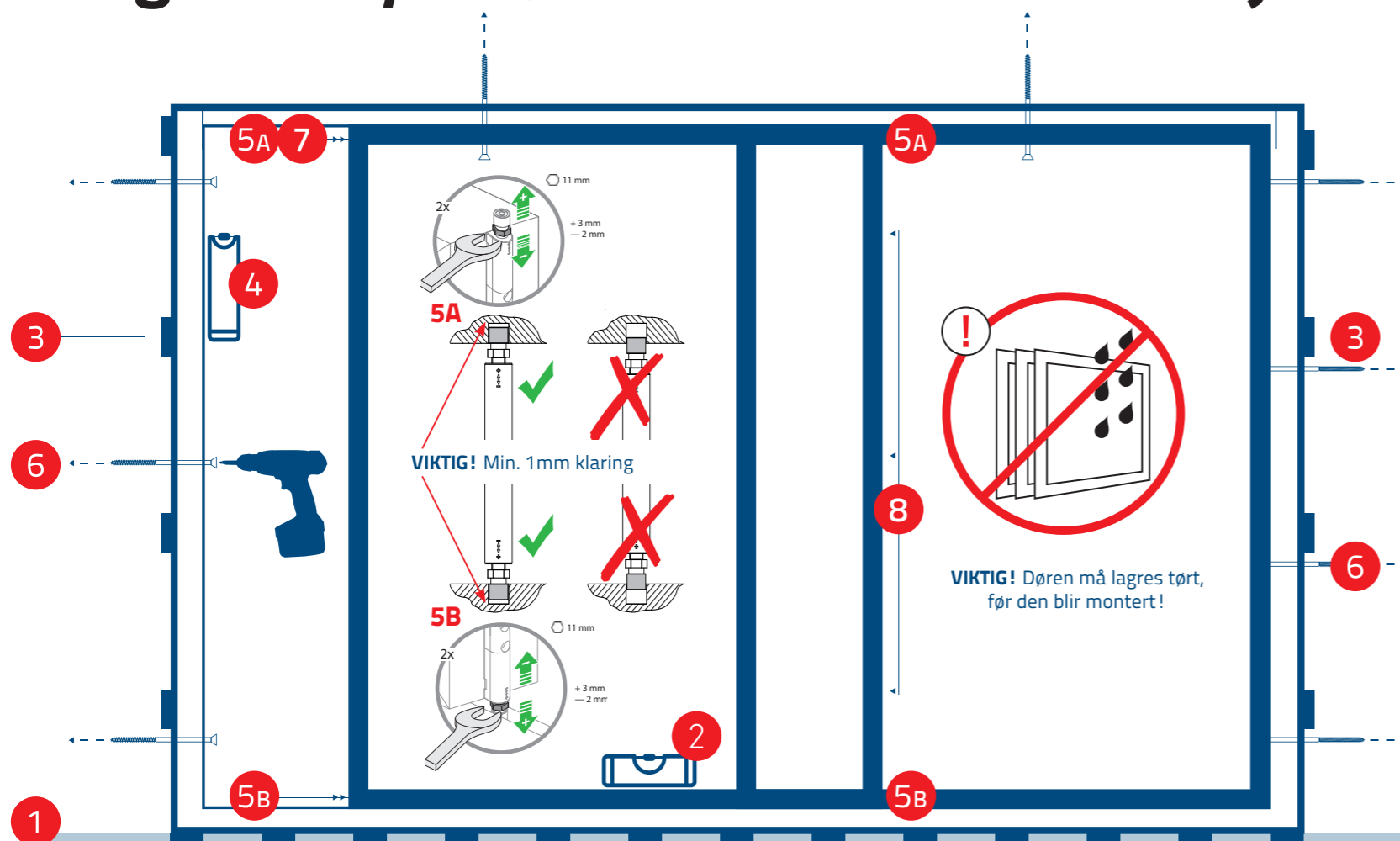


**Magnor** *Vinduet*  
*Bedre får du ikke*

## Magnor Skyvedør er en unik konstruksjon - viktig at den monteres som anvist!



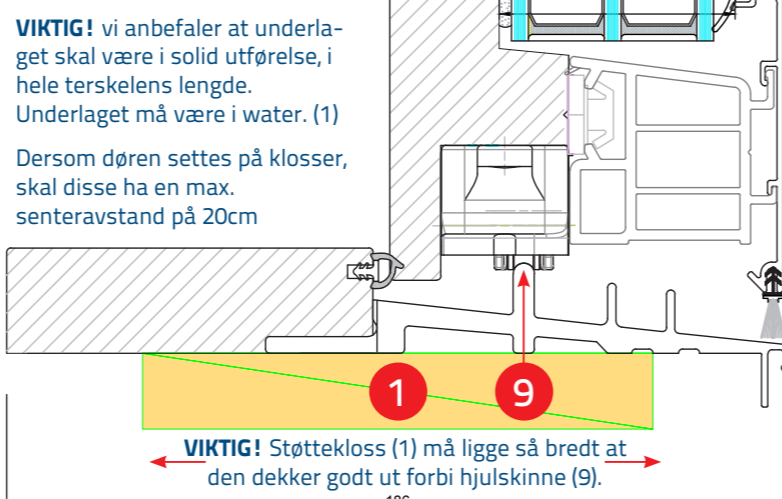
Monteres på jevnt underlag i water eller på klosser med max. senteravstand på 20 cm.

### Topp - SoftClose justering



**Justering SoftClose (7)**  
 Bruk unbrako nr. 4 for å justere litt, HVIS NØDVENDIG!  
 Når skyvefelt føres forbi, skal det være en liten klaring mellom "softclosertapp" i overkarm og overramme - når disse passerer hverandre. Sjekk at den virker i hele skyvefeltets åpningslengde.

### Terskel



**VIKTIG!** vi anbefaler at underlaget skal være i solid utførelse, i hele terskelens lengde. Underlaget må være i water. (1)  
 Dersom døren settes på klosser, skal disse ha en max. senteravstand på 20cm

**VIKTIG!** Støttekloss (1) må ligge så bredt at den dekker godt ut forbi hjulskinne (9).

**1.** Våre dører leveres med aluminium HC terskel og er avhengig av at underlaget er i solid kompakt utførelse, i hele terskelens lengde. Underlaget må være i water. (1)

Dersom døren må settes på klosser, skal disse ha en max. senteravstand på 20cm, med utgangspunkt i hjørnet. Klossene må gi god støtte under terskel og må ligge så bredt at den dekker ut forbi hjulskinne. (Se - Terskel og hjul)

**2.** Kontroller vater! Det skal kontrolleres både inne på treet, og aller viktigst - på skinnen for hjulspor ute på aluminiumdelen av terskelen.  
**NB!** Overkarm skal også være i vater.

**3.** Monter sideklosser.

**4.** Kontroller lodd. Sjekk at sideramme skyvefelt er parallelt med sidekarm, en enkel kontroll er at beslag i sideramme treffer likt på sluttstykke i sidekarm oppe og nede.

**5.** Juster 4 føringer (2 oppe og 2 nede) som beskrevet, slik at de ligger riktig i sporet oppe A og nede B. Sjekk at de virker i hele skyvefeltets åpningslengde.

**6.** Fest side- og overkarm med medfølgende skruer.

**7.** Sjekk og eventuelt juster Softcloser i overkarmen. (unbrako nr 4) Når skyvefelt føres forbi, skal det være en liten klaring mellom softclosertapp i overkarm og overramme. Sjekk at den virker i hele skyvefeltets åpningslengde. (Se Topp - SoftClose)

**8.** Demontering av skyvefelt. Fjern dekklist på utsiden/bakkant av skyvefeltet. (3 skruer under dekkpropper). Føringer i topp på begge sider (5A) skrues ut. (3 stk på hver side)

**NB!** Når siste føring taes ut, må døren holdes igjen. Døren kan da vippe ut og løftes opp.  
**NB!** Den MÅ settes på klosser for å ikke ødelegge glasslisten og føringer i bunn.

**9.** Montering skjer i motsatt rekkefølge. Før den løftes på plass må hjul låses i samme posisjon slik at alle hjul treffer skinne. Hjul låses ved trykke ned den ene siden, og de skal låses i posisjon mot innvendig side. (Se - Terskel og hjul)

**MagnorVinduet er et kvalitetsprodukt**

Rett montering er en forutsetning for produktens funksjon og tetthet.

Feilmontering kan medføre betydelige merkostnader for ansvarlig montør.



H-vinduet Magnor As  
 2240 Magnor  
 13

YE 2013-HVM CE-001/C-002/C-003/C-004/C-005  
 Referansenummer ytelseserklæringen NS-EN 14351-1:2006+A1 2010  
 Bygget som referansevindu type tindu for bruk i yttervegg på bygninger.



magnorvinduet.no

**Løfting og lossing**  
 Se informasjon vedlagt med pakkesedel