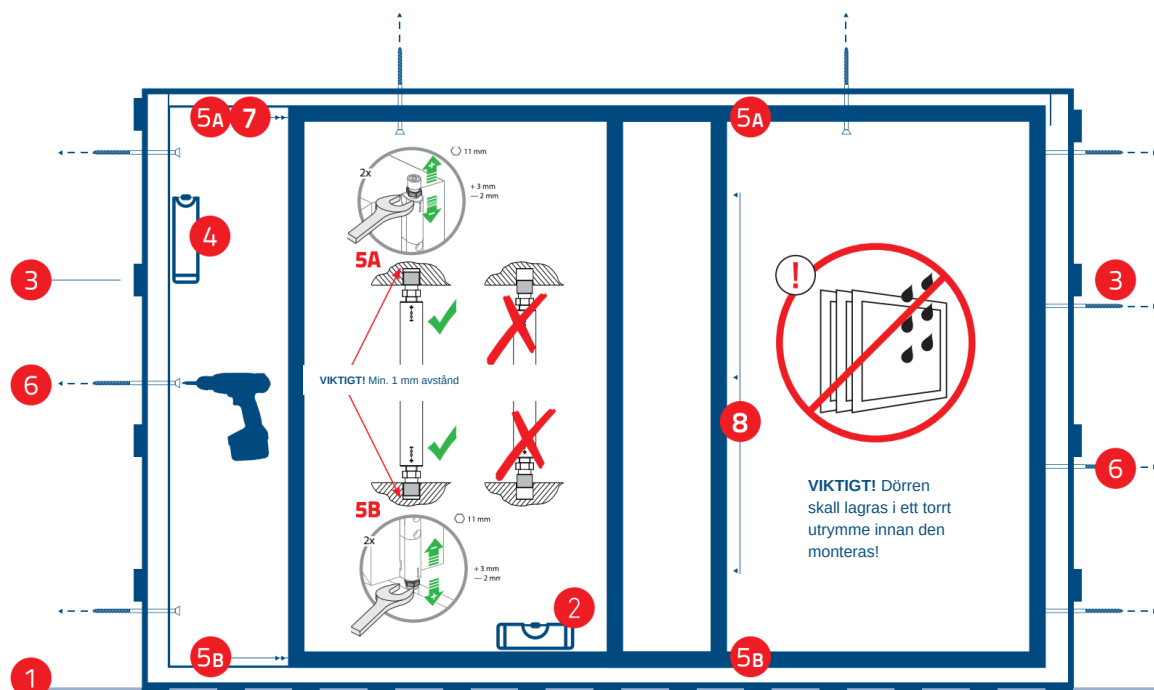
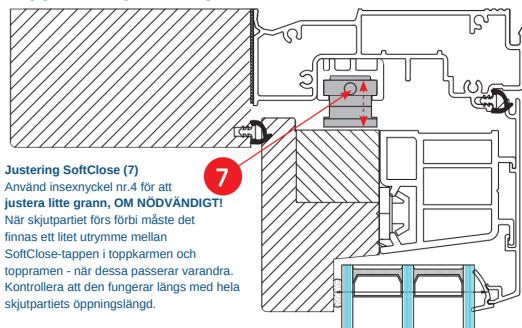


Magnor skjuddörr är en unik konstruktion - det är viktigt att den monteras enligt anvisningarna!



Monteras lodrätt på jämnt underlag eller på klossar med ett maximalt centrumavstånd på 20 cm.

Toppkarm - justering av SoftClose-funktionen

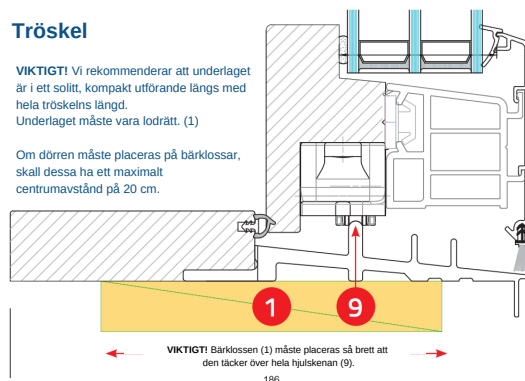


Justering SoftClose (7)
Använd insexnyckel nr.4 för att justera lite grann, OM NÖDVÄNDIGT!
När skjutpartiet förs förbi måste det finnas ett litet utrymme mellan SoftClose-tappen i toppkarmen och toppramen - när dessa passerar varandra. Kontrollera att den fungerar längs med hela skjutpartiets öppningslängd.

Tröskel

VIKTIGT! Vi rekommenderar att underlaget är i ett solitt, kompakt utförande längs med hela tröskels längd. Underlaget måste vara lodrätt. (1)

Om dörren måste placeras på bärklossar, skall dessa ha ett maximalt centrumavstånd på 20 cm.



1. Våra dörrar levereras med aluminium HC-tröskel och vi rekommenderar att underlaget är i ett solitt, kompakt utförande längs med hela tröskels längd. Underlaget måste vara lodrätt. (1)

Om dörren måste placeras på bärklossar skall dessa ha ett maximalt centrumavstånd på 20 cm, räknat från hörnet. Klossarna måste ge bra stöd under tröskeln och skall ligga så brett att de täcker över hjulskenan. (Se - Tröskel och hjul)

2. Kontrollera att det är lodrätt! Detta måste kontrolleras både på träet och, viktigast av allt, på skenan för spåret i tröskelns aluminiumdel.

3. Montera stödklossarna

4. Kontrollera att de är i lod. Kontrollera att sidoramens skjutparti är parallellt med sidokarmen. Ett enkelt sätt att göra detta är att kontrollera att sidoramens beslag sluter an lika mycket mot slutstycket i sidokarmen upptill och nedtill.

5. Justera 4 styrtappar (2 upptill och 2 nedtill) enligt anvisning, så att de ligger rätt i spåret upptill, A, och nedtill, B. Kontrollera att dessa fungerar längs med hela skjutpartiets öppningslängd.

6. Fäst sido- och toppkarm med medföljande skruvar. Det skall vara 3 skruvar på låssidan och 4 skruvar på den andra sidan, samt 2 skruvar i toppkarmen.

7. Kontrollera och justera eventuellt SoftClose-funktionen i toppkarmen (insexnyckel nr 4). När skjutpartiet förs förbi måste det finnas ett litet utrymme mellan SoftClose-tappen i toppkarmen och toppramen när dessa passerar varandra. Kontrollera att den fungerar längs med hela skjutpartiets öppningslängd. (Se Toppkarm - SoftClose)

8. Demontering av skjutparti.
Ta bort skyddsremsen på utsidan av skjutpartiet. (3 skruvar under täckåpor).
Skruva ut styrtapparna i toppkarmen på bägge sidor (5A). (3 st på varje sida)

OBS! När sista styrtappen tas ut måste man hålla igen dörren. Dörren kan då vinklas ut och lyftas upp. **OBS!** Den MÅSTE placeras på klossar för att inte förstöra glaslisten och de nedre styrtapparna.

9. Montering sker i motsatt ordning. Innan den lyfts på plats måste hjulen låsas i samma position så att alla hjul ligger an mot skenan. Hjulen låses genom att man trycker ner ena sidan och de skall låsas i inåtriktat läge. (Se - Tröskel och hjul)

Denna produkt är behandlad med impregnering: (Regleras av Biocides Regulation 528/2012, PT8) GORI 356.

Produkter som behandlats med GORI 356 innehåller biocider godkända för produkttyp 8.

Produkter som behandlats med GORI 356 är skyddade mot svamp som bryter ner eller missfärgar trä.

Produkter som behandlats med GORI 356 innehåller följande biocider: Propikonazol, tebukonazol, IPBC.

Produkter som behandlats med GORI 356 innehåller följande nanomaterial:

Impregneringsmedlet GORI 356 tillverkas av: Teknos A/S Industrivej 19 DK-6580 Vamdrup Tel.: +45 76 93 94 00

Särskilda försiktighetsåtgärder gäller för produkter som behandlats med GORI 356

För att skydda vattenlevande organismer får behandlat virke inte användas nära vatten (floder, bäckar, sjöar etc.). Träytan måste vara behandlad med grundfärg, bets eller målarfärg. Underhållsmätning skall utföras med jämna mellanrum.



YE 2013-HVM CE-001/C-002/C-003/C-004/C-005
Prestandeklassifikationens referensnummer
NS-EN 14353-1:2006 + A3:2010

H-vinduet Magnor As
2240 Magnor
13



magnorvinduet.no

Lyft och lossning

Se information som bifogas tillsammans med packlistan.